



縣政統計通報



中華民國 105 年 9 月主計處發布

網址：http://accounting.chcg.gov.tw/07static/static01.asp?cate_id=71

備註：配合衛生福利部統計處所發布之婦女福利服務公務統計報表，是項通報服務概況不包含外籍配偶家庭。

彰化縣 104 年婦女福利服務概況分析

為提供婦女完善福利，政府推動各項福利政策，茲就本縣104年婦女福利服務成果簡述如下：

一、婦女福利服務中心

(一)本縣104年設有彰化、田中及溪湖區等3個婦幼福利服務中心，提供本縣婦女(含未成年子女)有關親職教育、心理輔導諮詢、生活輔導及就業經濟轉介等福利服務。

(二)婦女中途之家、庇護中心

本縣104年設有慈恩、善牧婦女庇護所及展馨家園等3個婦女中途之家、庇護中心，提供受性侵害、被虐及其他不幸之婦(少)女短暫庇護及收容服務；104年最高可收容人數為16人，較103年20人減少4人(或20.00%)；104年收容個案數計121人次，較103年107人次增加14人次(或13.08%)。

二、婦女福利服務內容

(一)本縣104年參加婦女服務者計27,902人次，較103年69,403人次減少41,501人次(或59.80%)。觀察近10年資料，本縣服務人次係呈現增減互見情形。

(二)本縣104年各項婦女福利服務之參加人次，排除其他項目後，以婦女福利與婦女權益活動計14,154人次占50.73%最多(辦理55場次)，性別意識培力活動3,296人次占11.81%次之(辦理30場次)，最少則為婦女組織培力活動405人次僅占1.45%(辦理30場次)。

三、臺灣地區(含直轄市)20個縣市比較

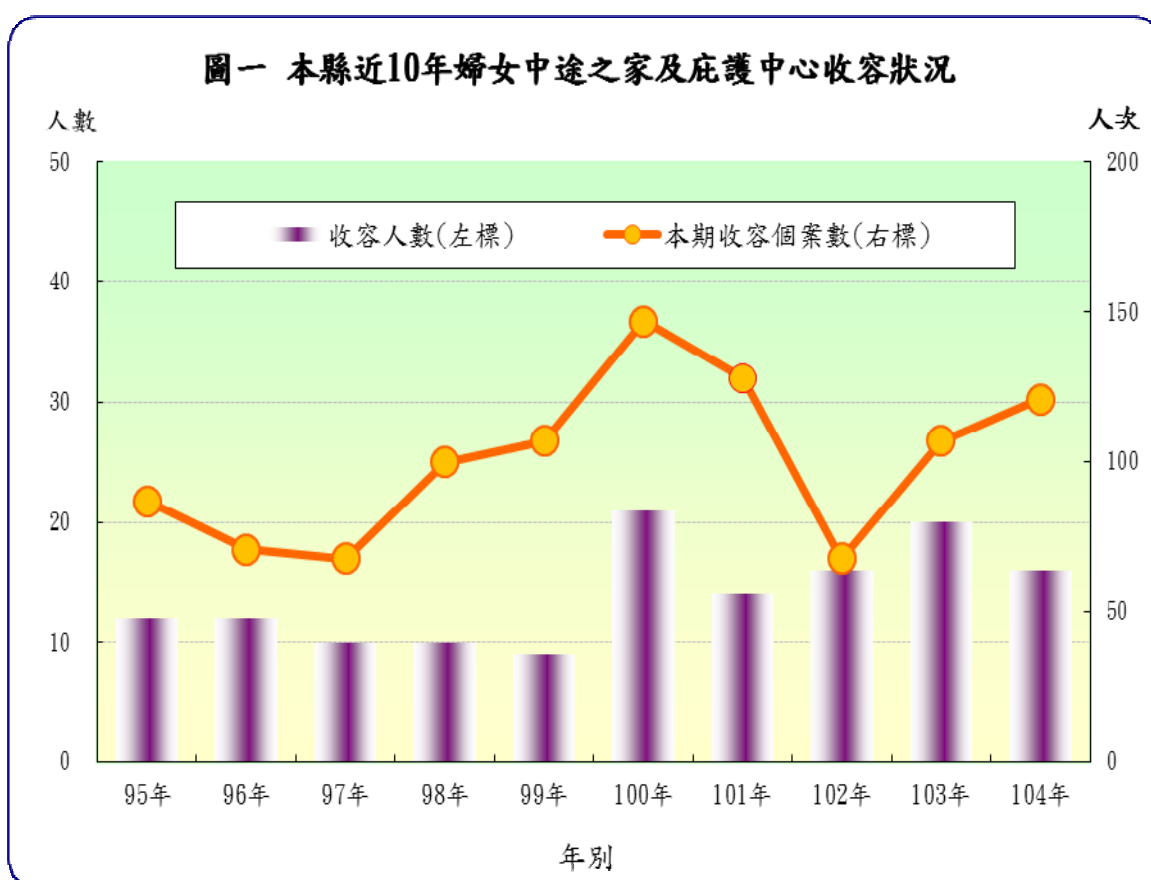
(一)婦女福利服務中心(包含婦女中途之家、庇護中心)

104年臺灣地區婦女福利服務中心計133個，以臺中市29個最多，桃園市19個居次，本縣6個居第7位，最少為宜蘭縣、臺東縣、花蓮縣、澎湖縣、基隆市及新竹市皆僅有2個。

104年臺灣地區收容個案數合計3,206人次，以新北市531人次最多，桃園市484人次居次，本縣121人次居第8位，最少為澎湖縣僅10人次。

(二)婦女福利服務人次

104年臺灣地區參加婦女福利服務者計2,436,246人次，以新北市859,602人次最多，桃園市506,271人次居次，本縣27,902人次居第10位，最少為南投縣僅1,581人次。



表一 本縣近 10 年婦女福利服務中心概況

單位：個、人、人次

年別	婦女福利服務中心				婦女中途之家、庇護中心						
	機構數(個)				機構數(個)				最高可收容 人數 (人)	本期收容 個案數 (人次)	
	合計	公立	私立	公設民營	合計	公立	私立	公設民營			
95 年	5	5	—	—	3	—	2	1	12	87	
96 年	4	4	—	—	3	—	2	1	12	71	
97 年	4	—	—	4	3	—	2	1	10	68	
98 年	4	—	—	4	2	—	2	—	10	100	
99 年	4	—	—	4	2	—	2	—	9	107	
100 年	4	—	—	4	3	—	—	3	21	147	
101 年	4	—	—	4	3	—	—	3	14	128	
102 年	4	—	—	4	3	—	—	3	16	68	
103 年	4	—	—	4	3	—	—	3	20	107	
104 年	3	—	—	3	3	—	—	3	16	121	
較 103 年 增減數	-1	—	—	-1	0	—	—	0	-4	14	
(%)	-25.00	—	—	-25.00	0.00	—	—	0.00	-20.00	13.08	
較 95 年 增減數	-2	-5	—	3	0	—	-2	2	4	34	
(%)	-40.00	-100.0	—	—	0.0	—	-100.00	200.00	33.33	39.08	

資料來源：衛生福利部。

備註：1.婦女福利服務中心機構數不含外籍配偶機構。

2.本縣二林區婦幼福利服務中心，104 年 7 月轉型為家庭福利服務中心。

表二 本縣近 10 年婦女福利服務內容

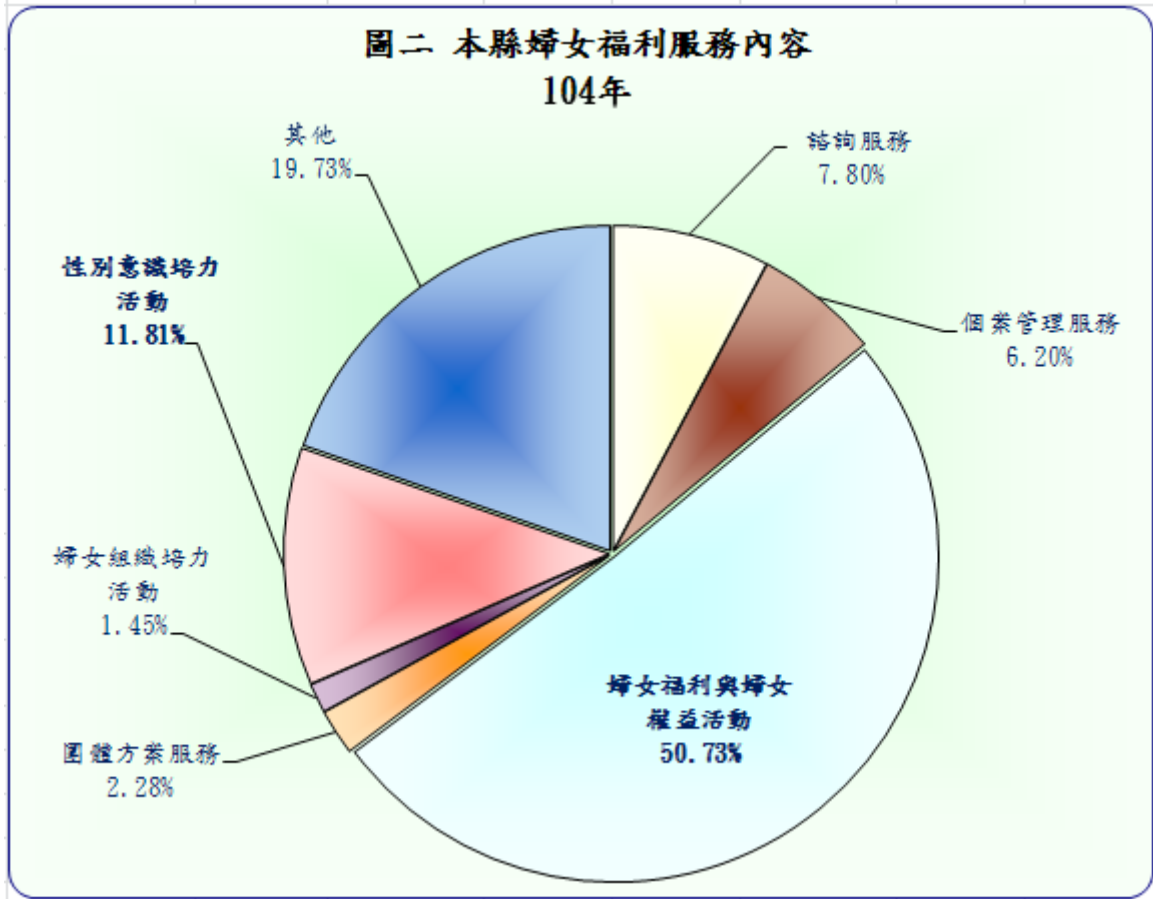
單位：人次、次、班

年別	參加人次合計 (人次)	法律諮詢 (人次)	諮商輔導 (人次)	親職講座		婦女福利(服務)活動		婦女學苑(成長教育)		外籍配偶生活適應輔導班		其他	
				辦理次數	參加人次	辦理次數	參加人次	班數(班)	參加人次	班數(班)	參加人次	辦理次數	參加人次
95 年	13,505	322	155	93	1,898	57	2,107	290	6,428	37	1,425	5	1,170
96 年	21,601	232	442	8	1,675	43	11,342	193	3,838	3	118	217	3,954
97 年	9,513	263	20	17	453	27	2,569	160	2,822	137	3,386
98 年	6,871	377	323	7	290	26	2,690	193	3,191	-	-
99 年	58,551	2,052	1,025	78	6,205	39	16,481	23	480	79	32,308
100 年	11,058	3,804	1,015	6	122	36	5,118	28	560	23	439
101 年	41,585	3,959	555	177	5,279	171	12,982	28	777	60	18,033
102 年	47,883	3,684	748	96	3,356	260	24,533	28	1,111	256	14,451

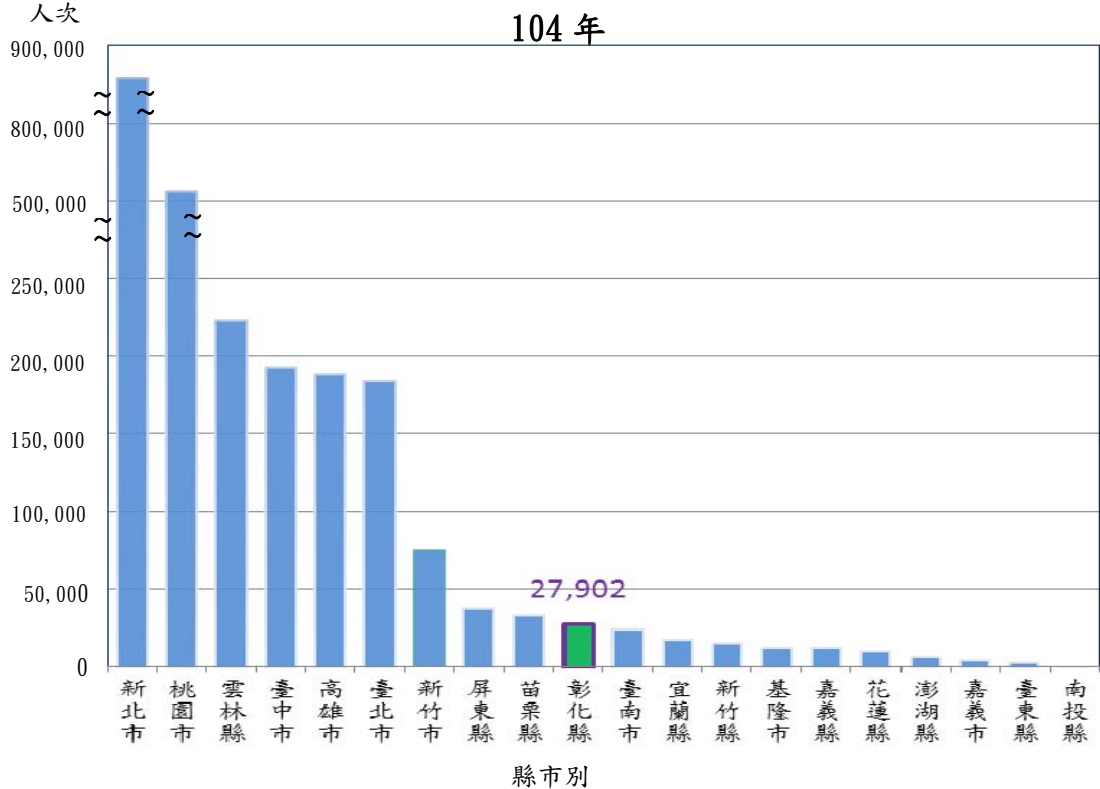
年別	參加人次合計 (人次)	諮詢服務 (人次)	個案管理服務 (人次)	婦女福利與婦女權益活動		團體方案服務		婦女組織培力活動		性別意識培力活動		其他	
				辦理次數	參加人次	辦理次數	參加人次	辦理次數	參加人次	辦理次數	參加人次	辦理次數	參加人次
103 年	69,403	4,657	1,787	445	40,872	65	1,118	22	813	63	15,661	278	4,495
104 年	27,902	2,177	1,730	55	14,154	23	636	16	405	30	3,296	210	5,504
占參加人次合計比率(%)	100	7.80	6.20		50.73		2.28		1.45		11.81		6.40
較 103 年增減數(%)	-41,501	-2,480	-57	-390	-26,718	-42	-482	-6	-408	-33	-12,365	-68	1,009
	-59.80	-53.25	-3.19	-87.64	-65.37	-64.62	-43.11	-27.27	-50.18	-52.38	-78.95	-24.46	22.45

資料來源：衛生福利部。

備註：本表之服務項目係依據衛生福利部規定編製，103 年該部有修訂服務項目。



圖三 臺灣地區各縣市婦女福利服務人次



表三 臺灣地區各縣市婦女福利服務概況
104年

單位：個、人、人次

縣市別	婦女福利服務中心											婦女福利服務內容
	合計 (個)	婦女福利服務中心				婦女中途之家、庇護中心				最高收容人數 (人)	本期收容個案數 (人次)	項目合計 (人次)
		機構數(個)				機構數(個)						
		小計	公立	私立	公設 民營	小計	公立	私立	公設 民營			
總計	133	73	39	1	33	60	4	36	20	496	3,206	2,436,246
新北市	13	11	10	—	1	2	—	—	2	48	531	859,602
臺北市	10	8	1	—	7	2	—	—	2	53	314	183,866
桃園市	19	17	9	—	8	2	—	—	2	40	484	506,271
臺中市	29	7	1	—	6	22	—	22	—	62	371	193,371
臺南市	4	1	1	—	—	3	—	2	1	16	71	24,112
高雄市	7	4	2	—	2	3	1	—	2	55	292	188,828
宜蘭縣	2	1	—	—	1	1	—	1	—	16	46	17,475
新竹縣	3	2	1	—	1	1	—	1	—	8	83	15,248
苗栗縣	3	1	—	—	1	2	—	—	2	16	120	33,136
彰化縣	6	3	—	—	3	3	—	—	3	16	121	27,902
南投縣	3	1	—	1	—	2	—	1	1	27	52	1,581
雲林縣	3	1	1	—	—	2	—	1	1	25	248	223,332
嘉義縣	5	1	—	—	1	4	3	1	—	—	21	11,919
屏東縣	11	8	8	—	—	3	—	—	3	59	140	37,785
臺東縣	2	1	—	—	1	1	—	1	—	12	51	2,896
花蓮縣	2	1	—	—	1	1	—	1	—	7	39	10,237
澎湖縣	2	1	1	—	—	1	—	1	—	12	10	6,589
基隆市	2	1	1	—	—	1	—	1	—	—	43	12,243
新竹市	2	1	1	—	—	1	—	1	—	16	111	74,899
嘉義市	5	2	2	—	—	3	—	2	1	8	58	4,954

資料來源：衛生福利部。

備註：婦女福利服務內容之項目包含諮詢服務、個案管理服務、婦女福利與婦女權益活動、團體方案服務、婦女組織培力活動、性別意識培力活動及其他等。